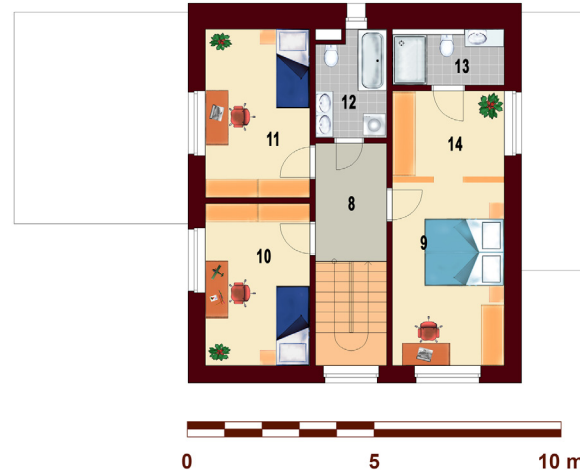


Rodinný dům: Sexta 6+kk [varianta B]



RD Sexta je největším nabízeným domem. Dispozice 6+kk jsou vhodné pro velkou rodinu nebo generační bydlení. V prvním podlaží se nachází obývací pokoj s kuchyní, pracovní nebo pokojem pro hosty, komorou a WC (při dispoziční změně možnost samostatné komory a koupelny - varianta A). K domu patří i garáž, kterou lze spojit s obytným prostorem - varianta A. V přízemí lze z části chodby pod schodištěm vytvořit komoru. Schodiště nás zavede do druhého podlaží se třemi (dětskými) pokoji, hlavní ložnicí (ložnice může mít i vlastní koupelnu - varianta B - změna dispozice domu na 5+kk) a koupelnou společnou s WC (ve variantě A je WC umístěno samostatně)



místnost

rozměr

1	garáž	20,2 m ²
2	vstupní chodba	6,8 m ²
3	chodba, schodiště	11,1 m ²
4	pracovna	8,3 m ²
5	technická místnost	2,3 m ²
6	koupelna s WC	2,7 m ²
7	obývací pokoj + kuchyň	46,9 m ²
8	chodba (bez schodiště)	5,9 m ²
9	pokoj	13,5 m ²
10	pokoj	12,2 m ²
11	pokoj	12,6 m ²
12	koupelna s WC	5,2 m ²
13	koupelna s WC	4,6 m ²
14	pokoj	8,2 m ²

celkem

160 m²